

NGAL

با کمال خوشوقتی به اطلاع میرساند آزمایشگاه نور اندازه گیری
NGAL را راه اندازی کرده است

NGAL در موارد زیر افزایش دارد

۱- در پس زدن پیوند کلیه

۲- ایسکمی یا صدمات نفرو توکسیک کلیه

۳- شوک سپتیک

۴- عمل BY PASS قلبی

۵- پیوند مغز استخوان و مواردی که منجر به افت شدید

فشار خون میشود.

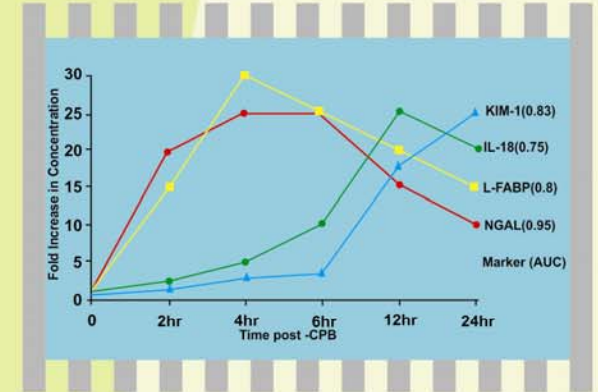
۶- آسیبهای کلیوی بیماران بستری در ICU

۷- نفرو توکسیتی در اثر تأثیرات سمی داروها در شیمی درمانی

۸- متعاقب تزریق داخل وریدی در MRI و CT SCAN

۹- آنتی بیوتیک های آمینو گلیکو زیدی و ضد التهاب های
غیر استروئیدی

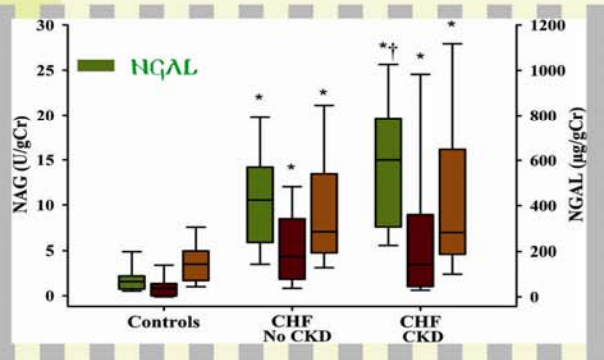
۱۰- عفونت و پاسخ های ایمنولوژیکی که تولید نفریت میکنند



میزان بيو مارکهای ادرار در آسیب های حاد کلیوی ناشی از

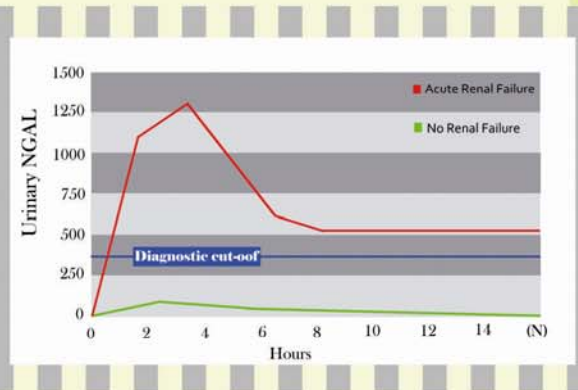
قلبی BY PASS

NGAL یک بيو مارکر تشخیصی بسیار با ارزش در ساعات اولیه
ضایعات کلیوی میباشد که در خون و ادرار ظاهر می گردد و به
خاطر بالا رفتن سریع مقدار آن در خون و ادرار در آسیب های
جزئی و اولیه کلیه نسبت به کراتی نین اهمیت بسیار زیادی
پیدا میکند.

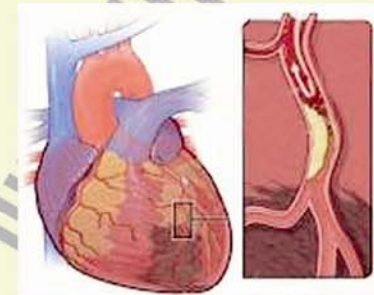


تغییرات NGAL در بیماران CHF (Chronic Heart Failure)

با و بدون CKD (Chronic Kidney Disease)



افزایش سریع NGAL در ساعات اولیه پس زدن پیوند کلیه



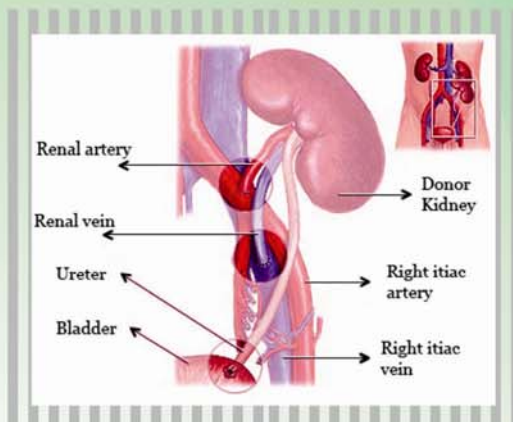


Neutrophil Gelatinase Associated Lipocalin



آزمایشگاه پاتوبیولوژی نور

اندازه گیری **NGAL** را راه اندازی کرده است

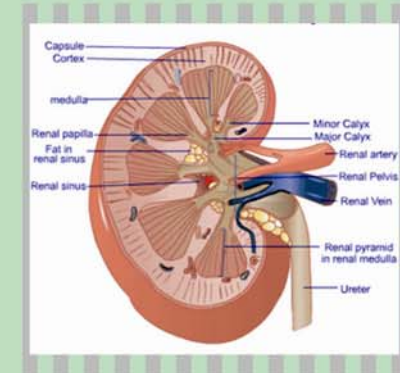


آدرس : تهران ، بلوار کشاورز بین فیلیان جملزاده و کارگر پلاک ۹۳

تلفن : ۰۲۱ ۶۶۴۶۹۸۷۱

فکس : ۰۲۱ ۶۶۴۶۲۳۳۷

Noorlab.ir



این آزمایش با روش **Elisa** و با کیت **Bioporto Diagnostics** که

دارای تاییدیه های **CE, IVD** میباشد صورت میگیرد

نمونه مورد نیاز و حجم آن:

نوع نمونه: سرم-ادرار-پلاسما (EDTA) (حدود ۰/۵ میلی لیتر)

شرایط نگهداری و انتقال: تا ۲۴ ساعت در دمای ۲-۸ درجه

و در دمای ۲۰- درجه (یکماه) و برای نگهداری طولانی تر

دمای ۷۰- درجه توصیه میشود و از فریز دفریز کردن

خودداری شود

شرایط بیمار قبل از نمونه گیری: توصیه ای نشده است

زمان انجام آزمایش: هفته ای یکبار